

Anwenderbericht



Innovation trifft Kompetenz

Die MS-Schramberg GmbH & Co. KG ist prämierter Innovationsführer in den Bereichen Magnet- und Kunststofftechnik. Der Erfolg des Unternehmens wird durch Lösungskompetenz und Innovationskraft gesichert.

Die Unternehmenssteuerung mit den ganzheitlichen Lösungsansätzen wird durch das PCC Controlling System unterstützt, das mit seinem integrierten Konzept die Bereiche Produktion, Finanz- und Kostenrechnung mit stets aktuellen Daten verbindet.

Die MS-Schramberg GmbH & Co. KG steht seit mehr als 50 Jahren für Lösungskompetenz und Qualität. Sie zählt zu den europaweit führenden Herstellern von Permanentmagneten und Baugruppen.

Immer getreu dem Motto „Alles aus einer Hand für höchste Zuverlässigkeit“ entwickeln und produzieren mehr als 500 Mitarbeiter in 3 Werken ca. 5.000 kundenspezifische Artikel. Die Kunden unterschiedlichster Branchen werden weltweit beliefert.

Innovation und strategisches, organisches Wachstum stehen im Fokus. Dies bezeugt auch die Auszeichnung zum Top Innovator des Jahres 2014, das nachhaltig gute Umsatzwachstum und die stetige Erweiterung der Produktionsstätten.

Bei diesen Entwicklungen verlässt sich das Mittelstands-Unternehmen seit fast 10 Jahren auf betriebswirtschaftliche Daten des PCC-Systems. Die Geschäftsführung ist von den konsistenten Daten überzeugt. Die ganzheitliche und integrierte Planung und Abrechnung bietet verlässliche Daten zur Unternehmenssteuerung.

Durch die zuverlässige Zusammenarbeit mit der PCC Consulting GmbH und die schnelle Umsetzung von kundenspezifischen Wünschen, sowie deren Unterstützung bei Umstrukturierungen, will die MS-Schramberg auch in Zukunft auf das ganzheitliche System der PCC vertrauen.

„Unser ganzheitliches, lösungsorientiertes Denken und Handeln spiegelt sich auch in den Systemen der PCC wider.“

„Die PCC liefert erstklassige Produkte und Lösungen“

„Ganzheitliche Betrachtung und Verschmelzung der Kostenrechnungs- und Finanzwelt“

„Die PCC bietet einen außergewöhnlich guten Support“

„Neuanforderungen und individuelle Wünsche werden in kurzer Zeit umgesetzt und bleiben auch bei Updates bestehen“





Nachgefragt bei...

Patrick Bantle, Leiter IT/ Rechnungswesen der Firma MS-Schramberg

Welchen Herausforderungen stehen Sie im Controlling in Ihrem Hause gegenüber?

P. Bantle:

Ich arbeite seit 18 Jahren im Unternehmen und als Leiter für IT und Rechnungswesen sehe ich vor allem die Datenflut und die fortschreitende Geschwindigkeit von Innovation als größte Herausforderung. Hierbei können nur ganzheitliche Ansätze und abgestimmte Systeme eine Grundlage bieten, um weiterhin die richtigen Unternehmensentscheidungen zu treffen und um Entwicklungen weiter voran zu treiben.

Welche Ziele verfolgen Sie mit dem Einsatz vom PCC-System?

P. Bantle:

Wir stehen als Mittelstandsunternehmen für ein nachhaltiges und organisches Wachstum. Verlässliche Zahlen bieten daher eine Grundlage und schaffen finanzielle Unabhängigkeit als Basis für eine gesunde Unternehmensentwicklung. Unser ganzheitliches, lösungsorientiertes Denken und Handeln spiegelt sich auch in dem System der PCC wider.

Was überzeugt Sie am meisten an dem PCC-System?

P. Bantle:

Herausragend ist die Schnelligkeit der Berechnung, welche ich bei der Präsentation selbst im ersten Augenblick nicht glauben wollte. Mit unserem früheren System benötigten wir für eine Durchrechnung eines Monats circa 6-7 Tage. Heute erstellen wir unseren Monatsabschluss in 30 Minuten. Dabei benötigt das PCC-System für das Durchrechnen von 20.000 Datensätzen nicht einmal zwanzig Minuten. Außerdem ist die ganzheitliche Betrachtung und Verschmelzung von der Kostenrechnungs- und Finanzwelt für uns besonders wichtig. Die PCC liefert erstklassige Produkte und Lösungen.

Wie beurteilen Sie die Beratungs-kompetenz der PCC-Mitarbeiter?

P. Bantle:

Wir arbeiten seit 2006 mit dem System von PCC. Bei der Einrichtung und Anpassung an unsere Anforderungen blieben bis heute keine Wünsche offen. Auch bei Erweiterungen und Umstrukturierungen der Firma werden wir kompetent betreut.

Sind Ihnen andere Anbieter mit ähnlicher Kompetenz bekannt?

P. Bantle:

Nein. Ich kenne Anbieter mit ähnlichen Produkten, die aber keine ausreichenden betriebswirtschaftlichen Informationen aus einem System liefern. Keiner bietet einen ganzheitlichen Ansatz. Auch durch eine sehr gute Beratung und Expertise zeichnet sich die PCC Consulting GmbH aus.

Durch die ganzheitliche und integrierte Lösung kann MS-Schramberg aus einer Verkaufsplanung auf Kunden- und Artekelebene ein Planergebnis erarbeiten und daraus automatisch eine Plan-GuV und eine Plan-Bilanz erstellen lassen.

Auch die interne Leistungsverrechnung über 3 Werke kann perfekt abgebildet und analysiert werden.

Monat	Plan-Umsatz	Plan-Preis	Plan-Umsatz	Plan-Preis	Plan-Umsatz	Plan-Preis	Plan-Umsatz	Plan-Preis
Januar	10.087,33	100,00	25,75	100,00	258.814,37	100,00	10.087,33	25,75
Februar	9.170,84	100,00	25,75	100,00	236.195,04	100,00	9.170,84	25,75
März	11.065,51	100,00	25,75	100,00	281.434,08	100,00	11.065,51	25,75
April	8.253,75	100,00	25,75	100,00	215.275,00	100,00	8.253,75	25,75
Mai	12.819,18	100,00	25,75	100,00	330.679,09	100,00	12.819,18	25,75
Juni	13.756,27	100,00	25,75	100,00	354.262,60	100,00	13.756,27	25,75
Juli	15.590,44	100,00	25,75	100,00	401.513,61	100,00	15.590,44	25,75
August	14.673,35	100,00	25,75	100,00	377.912,10	100,00	14.673,35	25,75
September	13.756,27	100,00	25,75	100,00	354.262,60	100,00	13.756,27	25,75
Oktober	11.022,19	100,00	25,75	100,00	287.051,00	100,00	11.022,19	25,75
November	11.055,01	100,00	25,75	100,00	285.434,08	100,00	11.055,01	25,75
Dezember	9.170,84	100,00	25,75	100,00	236.195,04	100,00	9.170,84	25,75
Summe	141.231,00	100,00	25,75	100,00	3.637.404,00	100,00	141.231,00	25,75
Differenz	0,00	0,00	0,00	0,00	0,00	0,00	0,00	0,00

Wie zufrieden sind Sie mit der Hotline und der persönlichen Betreuung vor Ort?

P. Bantle:

PCC bietet einen außergewöhnlich guten Support, den wir von anderen Anbietern nicht kennen. Wir können umgehend mit den Beratern und Entwicklern sprechen. Alle unsere Anliegen werden kompetent und schnell bearbeitet. Neuanforderungen und individuelle Wünsche werden in kurzer Zeit umgesetzt und bleiben auch nach Updates bestehen. Wir fühlen uns optimal betreut.

Wie schätzen Sie Ihren Arbeitsaufwand mit dem System der PCC ein und erhalten Sie dadurch eine Arbeitserleichterung?

P. Bantle:

Ja, unsere Jahresplanung können wir nach Verabschiedung in nur 2 Tagen im System umsetzen. Wir können aus einer Verkaufsplanung auf Kunden- und Artikelenebene ein Planergebnis erstellen und daraus automatisch eine Plan-GuV und eine Plan-Bilanz erstellen lassen. Auch die interne Leistungsverrechnung über unsere 3 Werke kann perfekt abgebildet und analysiert werden. Wie bereits erwähnt, benötigen wir für die Berechnung des Monatsabschlusses keine 30 Minuten, da alle Daten nach Berechnung automatisch im integrierten Berichtswesen zur Analyse vorliegen.

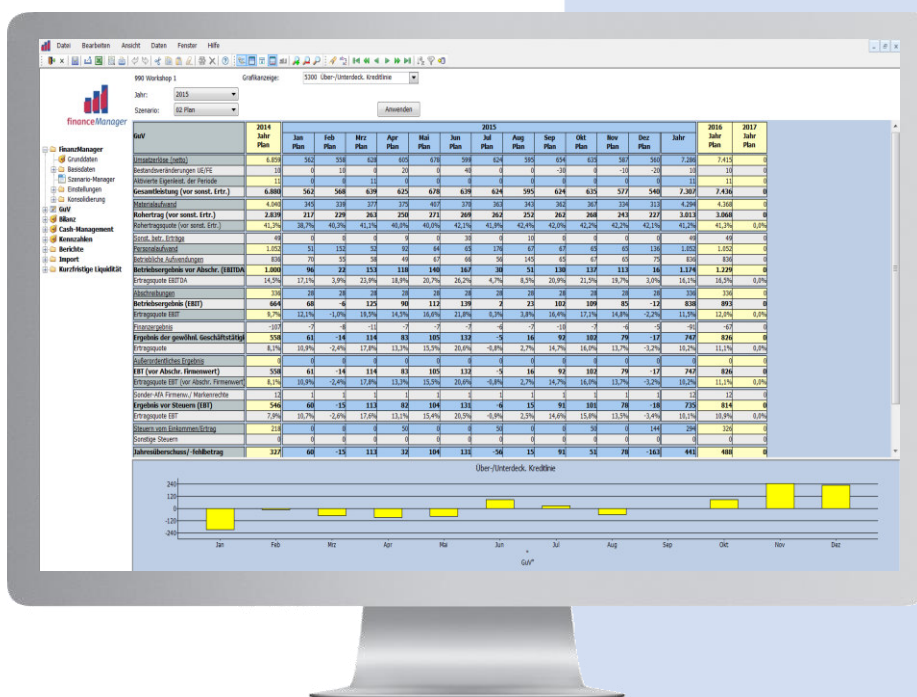
Wie bewerten Sie die Schnittstellenperformance zu Ihren vor- und nachgelagerten Systemen?

P. Bantle:

Die Schnittstellenanbindung ist ausgezeichnet. Auch die Verknüpfung zwischen der Kostenrechnung und der Finanz- und Liquiditätsplanung verläuft reibungslos. Darüber hinaus können wir den Daten absolut vertrauen, da Sie im Ergebnis mit den Vorsystemen übereinstimmen.

Herr Bantle, wir bedanken uns für die Informationen.

Ganzheitliches Controlling mit Kosten-, Leistungsrechnung, Kalkulation und vollständig integriertem Ergebnis-, Finanz- und Bilanzplanungssystem sowie umfangreiche Analyseberichte.



Über PCC

Seit über 25 Jahren bietet die PCC betriebswirtschaftliche Beratung, Prozessoptimierungen und Betriebsanalysen für mittelständische Unternehmen aller Branchen an und entwickelt unterstützend Standardsoftware im modularen Aufbau für ganzheitliches Controlling und Unternehmenssteuerung.

Unser Controlling-System führt die bisher in unterschiedlichen Systemwelten betriebenen Planungsfunktionen in einer einzigen Anwendung zusammen und ergänzt oder ersetzt die Kostenrechnungen in den ERP-Systemen unserer Kunden. Zu unserem Spezialgebiet gehört die Überprüfung aller relevanten Unternehmensdaten auf Fehler und Datenqualität, exakte Abrechnungen, Planungen, Soll-Ist-Vergleiche und Forecast-Rechnungen.

Durch die Möglichkeit integrierte Hochgeschwindigkeits-Simulationen zu erzeugen, ergeben sich bessere Informationen für die Geschäftsführung und neue Ansätze für ein Echtzeit-Controlling.